



29. SERIE MS

SERIE MS - Motores asíncronos trifásicos de 1 velocidad

Valores eléctricos (50Hz) - Clase de eficiencia energética IE1-2 Polos

Tamaño de carcasa	Potencia (kW)	Corriente (A)			Corriente (A)			Corriente (A)			RPM	Rend (%)	(Cosφ)	Ms/ Mn	Mmax/ /Mn	Mn (nNm)	Is/ In	dB(A)	Peso (kg)
		220V	380V	660V	230V	400V	690V	240V	415V	720V									
MS 561-2	0,09	0,66	0,38	0,22	0,62	0,36	0,21	0,6	0,35	0,2	2710	53	0,72	2,2	2,3	0,5	4	58	2,6
MS 562-2	0,12	0,73	0,42	0,24	0,69	0,4	0,23	0,67	0,39	0,22	2700	61	0,72	2,2	2,3	0,53	4	58	3
MS 563-2	0,18	1	0,58	0,33	0,95	0,55	0,32	0,92	0,53	0,31	2710	63	0,75	2,2	2,4	0,64	6	61	4
MS 631-2	0,18	1	0,58	0,33	0,95	0,55	0,32	0,92	0,53	0,31	2710	63	0,75	2,2	2,4	0,64	6	61	4
MS 632-2	0,25	1,29	0,75	0,43	1,23	0,71	0,41	1,19	0,69	0,4	2710	65	0,78	2,2	2,4	0,88	6	61	4,2
MS 633-2	0,37	1,92	1,11	0,64	1,82	1,05	0,61	1,76	1,02	0,59	2710	65	0,78	2,2	2,4	1,26	6	62	4,7
MS 711-2	0,37	1,76	1,02	0,59	1,67	0,97	0,56	1,61	0,93	0,54	2730	70	0,79	2,2	2,4	1,26	6	64	5,2
MS 712-2	0,55	2,57	1,49	0,86	2,45	1,42	0,82	2,36	1,36	0,79	2760	71	0,79	2,2	2,4	1,87	6	64	6
MS 713-2	0,75	3,33	1,93	1,11	3,18	1,83	1,06	3,06	1,77	1,02	2730	72	0,82	2,2	2,4	2,54	6	65	7
MS 801-2	0,75	3,21	1,86	1,07	3,06	1,77	1,02	2,94	1,7	0,98	2770	73	0,84	2,2	2,4	2,54	6	67	8,7
MS 802-2	1,1	4,56	2,64	1,52	4,35	2,51	1,45	4,18	2,42	1,39	2770	76,2	0,83	2,2	2,4	3,72	6	67	10
MS 803-2	1,5	6,04	3,5	2,01	5,87	3,32	1,92	5,54	3,2	1,85	2800	78,5	0,83	2,2	2,4	5,04	6	70	11,2
MS 90S-2	1,5	5,97	3,46	1,99	5,76	3,28	1,9	5,47	3,16	1,82	2840	78,5	0,84	2,2	2,4	5,04	6	72	12
MS 90L1-2	2,2	8,39	4,85	2,8	8	4,61	2,66	7,69	4,45	2,56	2840	81	0,85	2,2	2,4	7,4	6	72	14,5
MS 90L2-2	3	11,1	6,42	3,69	10,6	6,1	3,52	10,2	5,88	3,39	2840	82,6	0,86	2,2	2,4	10,1	6	74	15
MS 100L1-2	3	11	6,34	3,65	10,4	6,03	3,48	10	5,81	3,35	2840	82,6	0,87	2,2	2,3	10,1	7	76	20
MS 100L2-2	4	14,3	8,3	4,78	13,7	7,88	4,55	13,1	7,6	4,38	2850	84,2	0,87	2,2	2,3	13,4	8	77	24
MS 112M-2	4	14,3	8,3	4,78	13,7	7,88	4,55	13,1	7,6	4,38	2880	84,2	0,87	2,2	2,3	13,4	8	77	26
MS 112L-2	5,5	19,1	11,1	6,38	18,2	10,5	6,08	17,5	10,1	5,85	2880	85,7	0,88	2,2	2,3	18,2	8	78	29,3
MS 132S1-2	5,5	19,1	11,1	6,38	18,2	10,5	6,08	17,5	10,1	5,85	2900	85,7	0,88	2	2,2	18,1	8	80	38,4
MS 132S2-2	7,5	25,7	14,9	8,57	24,5	14,1	8,16	23,6	13,6	7,86	2920	87	0,88	2	2,2	24,7	8	80	41,3
MS 132M1-2	9,2	30,8	17,8	10,3	29,9	17,3	9,96	28,3	16,3	9,42	2930	88	0,89	2	2,2	29,5	8	81	48,2
MS 132M2-2	11	36,3	21	12,1	34,6	20	11,5	33,3	19,2	11,1	2930	88,4	0,9	2	2,2	36	8	83	52,5
MS 160M1-2	11	36,3	21	12,1	34,6	20	11,5	33,3	19,2	11,1	2940	88,4	0,9	2	2,2	36,1	8	86	76
MS 160M2-2	15	48,4	28	16,1	46,1	26,6	15,4	44,4	25,7	14,8	2940	89,4	0,91	2	2,2	48,9	8	86	77,5
MS 160L-2	18,5	59,3	34,3	19,8	56,5	32,6	18,8	54,3	31,4	18,1	2940	90	0,91	2	2,2	60,1	8	86	92
MS 180M-2	22	71,3	41,3	23,8	68,2	39,2	22,6	65,3	37,8	21,8	2950	90	0,9	2	2,2	71,2	8	91	121
MS 200L1-2	30	96	55,6	32,1	91,8	52,8	30,5	88	50,9	29,4	2950	91,2	0,9	2	2,2	97	8	94	144
MS 200L2-2	37	117	67,9	39,2	112	64,5	37,2	108	62,2	35,9	2940	92	0,9	2	2,2	119	8	94	151



Valores eléctricos (50Hz) - Clase de eficiencia energética IE1-4 Polos

Tamaño de carcasa	Potencia (kW)	Corriente (A)			Corriente (A)			Corriente (A)			RPM	Rend (%)	(Cosφ)	Ms/Mn	Mmax/Mn	Mn (nM)	Is/In	dB(A)	Peso (kg)
		220V	380V	660V	230V	400V	690V	240V	415V	720V									

MS 561-4	0,06	0,64	0,37	0,21	0,61	0,35	0,2	0,58	0,34	0,19	1360	50	0,56	2,3	2,4	0,48	4	50	2,9
MS 562-4	0,09	0,82	0,47	0,27	0,78	0,45	0,26	0,75	0,43	0,25	1360	52	0,59	2,3	2,4		4	50	3,2
MS 631-4	0,12	1	0,58	0,33	0,95	0,55	0,32	0,92	0,53	0,31	1360	52	0,64	2,2	2,4	0,93	4	52	3,7
MS 632-4	0,18	1,28	0,74	0,43	1,21	0,7	0,4	1,17	0,67	0,39	1310	57	0,65	2,2	2,4	1,28	4	52	4,2
MS 633-4	0,25	1,66	0,96	0,55	1,58	0,91	0,53	1,52	0,88	0,51	1340	60	0,66	2,2	2,2	1,77	4	54	5,0
MS 711-4	0,25	1,52	0,88	0,51	1,45	0,84	0,48	1,39	0,81	0,46	1350	60	0,72	2,2	2,4	1,78	6	55	5,0
MS 712-4	0,37	2,02	1,17	0,67	1,92	1,11	0,64	1,85	1,07	0,62	1370	65	0,74	2,2	2,4	2,62	6	55	5,8
MS 713-4	0,55	2,92	1,69	0,97	2,78	1,6	0,93	2,67	1,55	0,89	1380	66	0,75	2,2	2,4	3,86	6	57	6,5
MS 801-4	0,55	2,87	1,66	0,96	2,74	1,58	0,91	2,63	1,52	0,88	1370	67	0,75	2,2	2,4	3,87	6	58	8,1
MS 802-4	0,75	3,5	2,03	1,17	3,34	2,33	1,11	3,21	1,86	1,07	1380	72	0,78	2,2	2,4	5,27	6	58	9,1
MS 803-4	1,1	4,86	2,81	1,62	4,63	2,67	1,54	4,45	2,57	1,48	1390	76,2	0,78	2,2	2,4	7,61	6	60	11,0
MS 90S-4	1,1	4,8	2,78	1,6	4,57	2,64	1,52	4,4	2,54	1,47	1400	76,2	0,79	2,2	2,4	7,6	6	61	11,7
MS 90L1-4	1,5	6,27	3,63	2,09	5,97	3,45	1,99	5,75	3,32	1,92	1400	78,5	0,8	2,2	2,4	10,4	6	61	14,4
MS 90L2-4	2,2	8,91	5,16	2,97	8,45	4,9	2,83	8,17	4,72	2,72	1400	81	0,8	2,2	2,4	14,9	7	63	17,6
MS 100L1-4	2,2	8,8	5,09	2,93	8,38	4,84	2,79	8,07	4,66	2,69	1420	81	0,81	2,2	2,3	14,9	7	64	19,2
MS 100L2-4	3	11,8	6,81	3,92	11,2	6,47	3,74	10,8	6,24	3,6	1420	82,6	0,81	2,2	2,3	20,3	7	64	22,5
MS 100L3-4	4	15,2	8,8	5,07	14,2	8,36	4,83	13,9	8,06	4,65	1430	84,2	0,82	2,2	2,3	26,9	7	65	27,3
MS 112M-4	4	15	8,7	5,01	14,3	8,26	4,77	13,8	7,96	4,59	1430	84,2	0,83	2,2	2,2	26,9	7	65	29,0
MS 112L-4	5,5	20,3	11,7	6,76	19,3	11,2	6,44	18,6	10,8	6,2	1440	85,7	0,83	2,2	2,2	36,7	7	68	35,7
MS 132S-4	5,5	20,1	11,6	6,68	19,1	11	6,37	18,4	10,6	6,13	1450	85,7	0,84	2,2	2,2	36,7	7	71	39,0
MS 132M-4	7,5	26,6	15,4	8,87	25,4	14,6	8,45	24,4	14,1	8,13	1450	87	0,85	2,2	2,2	50,1	7	71	48,6
MS 132L1-4	9,2	32,5	18,8	10,8	30,9	17,9	10,3	29,8	17,2	9,9	1460	87,5	0,85	2,2	2,2	60,1	8	74	56,5
MS 132L2-4	11	38	22	12,7	36,2	20,9	12,1	34,8	20,1	11,6	1460	88,4	0,86	2,2	2,2	71,7	8	74	64,0
MS 160M-4	11	37,5	21,7	12,5	35,8	20,6	11,9	34,4	19,9	11,5	1460	88,4	0,87	2,2	2,2	71,8	7	75	73,0
MS 160L1-4	15	51,2	29,6	17,1	48,8	28,2	16,3	46,9	27,1	15,6	1460	88,4	0,87	2,2	2,2	97,8	8	75	88,5
MS 160L2-4	18,5	63,1	36,5	21	60,1	34,7	20	57,9	33,5	19,3	1460	90,5	0,85	2,2	2,2	120	8	78	97,5
MS 180M-4	18,5	62,4	36,1	20,8	59,7	34,3	19,8	57,2	33,1	19,1	1460	90,5	0,86	2,2	2,2	143	8	80	118,0
MS 180L-4	22	73,8	42,7	24,7	70,6	40,6	23,4	67,7	39,1	22,6	1460	91	0,86	2,2	2,2	143	8	80	128,0
MS 200L-4	30	99,5	57,6	33,2	95,1	54,7	31,6	91,2	52,7	30,4	1470	92	0,86	2,2	2,2	195	8	83	158,0



Valores eléctricos (50Hz) - Clase de eficiencia energética IE1-6 Polos

Tamaño de carcasa	Potencia (kW)	Corriente (A)			Corriente (A)			Corriente (A)			RPM	Rend (%)	(Cosφ)	Ms/ Mn	Mmax/ /Mn	Mn (nM)	Is/ In	dB(A)	Peso (kg)
		220V	380V	660V	230V	400V	690V	240V	415V	720V									
MS 631-6	0,09	0,92	0,53	0,31	0,88	0,51	0,29	0,85	0,49	0,28	840	42	0,61	2	2	0,98	4	50	4,2
MS 632-6	0,12	1,13	0,65	0,38	1,08	0,62	0,36	1,03	0,6	0,34	850	45	0,62	2	2	1,18	4	50	4,5
MS 711-6	0,18	1,28	0,74	0,43	1,22	0,7	0,41	1,17	0,68	0,39	880	56	0,66	1,6	1,7	1,93	4	52	5,6
MS 712-6	0,25	1,59	0,92	0,53	1,51	0,87	0,5	1,46	0,84	0,49	900	59	0,7	2,1	2,2	2,36	4	52	6
MS 713-6	0,37	2,31	1,34	0,77	2,2	1,27	0,73	2,11	1,22	0,7	890	61	0,69	2	2,1	3,93	4	54	6,8
MS 801-6	0,37	2,24	1,3	0,75	2,13	1,23	0,71	2,05	1,19	0,68	900	62	0,7	1,9	1,9	3,9	4	56	8,1
MS 802-6	0,55	2,99	1,73	1	2,85	1,65	0,95	2,74	1,59	0,91	900	67	0,72	2	2,3	5,84	4	56	9,6
MS 803-6	0,75	4,02	2,33	1,34	3,83	2,21	1,28	3,69	2,13	1,23	900	68	0,72	2	2,3	7,88	4	58	10
MS 90S-6	0,75	3,96	2,29	1,32	3,77	2,18	1,26	3,63	2,1	1,21	920	69	0,72	2,2	2,2	7,83	6	59	11,3
MS 90L1-6	1,1	5,49	3,18	1,83	5,23	3,02	1,74	5,03	2,91	1,68	925	72	0,73	2,2	2,2	11,5	6	59	14,4
MS 90L2-6	1,5	7,09	4,11	2,36	6,76	3,9	2,25	6,5	3,76	2,17	925	74	0,75	2,2	2,2	15,6	6	60	15,5
MS 100L1-6	1,5	7	4,05	2,33	6,67	3,85	2,22	6,42	3,71	2,14	945	74	0,76	2,2	2,2	15,6	6	61	18,8
MS 100L2-6	2,2	9,87	5,71	3,29	9,4	5,43	3,13	9,04	5,23	3,01	950	77	0,76	2,2	2,2	22,3	6	63	19,8
MS 112M-6	2,2	9,7	5,64	3,25	9,28	5,36	3,09	8,93	5,16	2,98	955	78	0,76	2,2	2,2	22,3	6	64	25
MS 112L-6	3	12,9	7,49	4,31	12,3	7,12	4,11	11,9	6,86	3,95	950	79	0,77	2,2	2,2	30,2	6	64	30
MS 132S-6	3	13,1	7,59	4,37	12,5	7,21	4,16	12	6,95	4,01	960	79	0,76	2	2	30,2	7	64	35
MS 132M1-6	4	17,2	9,93	5,72	16,4	9,44	5,45	15,7	9,1	5,24	960	80,5	0,76	2	2	40,2	7	68	47,6
MS 132M2-6	5,5	22,6	13,1	7,53	21,5	12,4	7,17	20,7	12	6,9	960	83	0,77	2	2	55,3	7	68	50,7
MS 132L-6	7,5	30,1	17,4	10	28,7	16,5	9,55	27,6	15,9	9,2	960	85	0,77	2	2	74,6	7	68	47,6
MS 160M-6	7,5	28,6	16,6	9,5	27,3	15,7	9,08	26,2	15,2	8,7	960	86	0,8	2	2,2	74,6	7	68	70
MS 160L-6	11	41,8	24,2	13,9	39,8	23	13,3	38,3	22,1	12,8	960	87,5	0,79	2	2,2	109	7	73	87
MS 180L-6	15	54,6	31,6	18,2	52,2	30	17,3	50,1	28,9	16,7	970	89	0,81	2	2,2	148	7	79	122
MS 200L1-6	18,5	66,6	38,6	22,2	63,7	36,6	21,1	61	35,3	20,3	975	90	0,81	2	2,2	181	7	82	136
MS 200L2-6	22	77,3	44,7	25,8	73,9	42,5	24,5	70,8	41	23,6	975	90	0,83	2	2,2	215	7	82	152



Valores eléctricos (50Hz) - 8 Polos

Tamaño de carcasa	Potencia (kW)	Corriente (A)			Corriente (A)			Corriente (A)			RPM	Rend (%)	(Cosφ)	Ms/ Mn	Mmax/ /Mn	Mn (nM)	Is/ In	dB(A)	Peso (kg)
		220V	380V	660V	230V	400V	690V	240V	415V	720V									

MS 711-8	0,09	0,88	0,51	0,29	0,84	0,48	0,28	0,81	0,47	0,27	680	48	0,56	1,5	1,7	1,05	3	50	5,6
MS 712-8	0,12	1,05	0,61	0,35	1	0,58	0,33	0,96	0,55	0,32	690	51	0,59	1,6	1,7	1,63	3	50	6
MS 801-8	0,18	1,52	0,88	0,51	1,45	0,84	0,48	1,39	0,8	0,46	680	51	0,61	1,5	1,7	2,6	3	52	9,4
MS 802-8	0,25	1,92	1,11	0,64	1,83	1,06	0,61	1,76	1,02	0,59	680	56	0,61	1,6	2	3,6	3	52	10,1
MS 90S-8	0,37	2,45	1,42	0,82	2,33	1,35	0,78	2,24	1,3	0,75	680	63	0,63	1,6	1,8	5,22	3	56	12,5
MS 90L-8	0,55	3,36	1,95	1,12	3,21	1,85	1,07	3,08	1,78	1,03	680	66	0,65	1,6	1,8	7,63	3	56	15,3
MS 100L1-8	0,75	4,45	2,58	1,48	4,24	2,45	1,41	4,08	2,36	1,36	710	66	0,67	1,7	2,1	10,4	4	59	17,2
MS 100L2-8	1,1	5,81	3,36	1,94	5,54	3,2	1,85	5,33	3,08	1,78	710	72	0,69	1,7	2,1	15,2	4	59	19,5
MS 112M-8	1,5	7,82	4,53	2,61	7,45	4,3	2,48	7,17	4,15	2,39	710	74	0,68	1,8	2,1	20,6	4	61	25,5
MS 132S-8	2,2	10,8	6,28	3,61	10,3	5,96	3,44	9,94	5,75	3,31	720	75	0,71	2	2	29,8	6	64	34,2
MS 132M-8	3	14	8,11	4,67	13,3	7,7	4,45	12,8	7,43	4,28	720	77	0,73	2	2	42,4	6	64	40
MS 160M1-8	4	18	10,4	5,99	17,1	9,89	5,71	16,5	9,53	5,49	730	80	0,73	1,9	2,1	53,8	6	68	59
MS 160M2-8	5,5	23,4	13,5	7,79	22,3	12,9	7,42	21,4	12,4	7,14	720	83,5	0,74	2	2,2	73,3	6	68	69
MS 160L-8	7,5	30,9	17,9	10,3	29,4	17	9,8	28,3	16,4	9,43	720	85	0,75	1,9	2,2	101	6	68	87
MS 180L-8	11	45,2	26,2	15,1	43,6	25,1	14,5	41,5	24	13,8	715	87,4	0,73	1,9	2,2	144	6	78	125
MS 200L-8	15	58,9	34,1	19,6	56,3	32,4	18,7	54	31,2	18	725	88	0,76	1,9	2,2	195	6	80	151

Valores eléctricos (50Hz) - Clase de eficiencia energética IE2-2 Polos

Tamaño de carcasa	Potencia (kW)	Rendimiento (%)	Corriente (A) 400V	Factor de Potencia (Cosφ)	RPM	Par Nominal (Mn)	Ms/Mn	Is/In
MS2 801-2	0,75	77,4	1,75	0,8	2840	2,49	2,9	5,8
MS2 802-2	1,1	80	2,42	0,82	2850	3,53	3,5	6,8
MS2 90S-2	1,5	81,4	3,2	0,83	2850	5,09	3,5	6,9
MS2 90L-2	2,2	83,2	4,54	0,84	2860	7,32	4,1	7,9
MS2 100L-2	3	84,6	5,88	0,87	2880	9,96	3,4	7,8
MS2 112M-2	4	86	7,54	0,89	2890	13,16	2,7	7,5
MS2 132S1-2	5,5	87,2	10,2	0,89	2900	18,25	2,4	7,7
MS2 132S2-2	7,5	88,1	13,8	0,89	2910	24,47	2,6	8,4
MS2 160M1-2	11	89,4	19,9	0,89	2930	20,23	2,4	7,6
MS2 160M2-2	15	90,3	26,9	0,89	2930	27,68	2,6	8
MS2 160L-2	18,5	90,9	32,6	0,9	2940	33,42	3	9
MS2 180M-2	22	91,3	38,6	0,9	2950	39,11	2,6	8,5
MS2 200L1-2	30	92	52,3	0,9	2950	51,93	2,4	8
MS2 200L2-2	37	92,5	64,1	0,9	2950	63,48	2,5	8,5

Valores eléctricos (50Hz) - Clase de eficiencia energética IE2-4 Polos

Tamaño de carcasa	Potencia (kW)	Rendimiento (%)	Corriente (A) 400V	Factor de Potencia (Cosφ)	RPM	Par Nominal (Mn)	Ms/Mn	Is/In
MS 802-4	0,75	79,6	1,79	0,76	1410	5,27	2,8	5,3
MS 90S-4	1,1	81,4	2,5	0,78	1420	7,61	3,8	6,7
MS 90L-4	1,5	82,8	3,31	0,79	1420	10,39	4	7,2
MS 100L1-4	2,2	84,3	4,83	0,78	1440	14,76	3,6	7,4
MS 100L2-4	3	85,5	6,33	0,8	1440	20,13	3,8	7,8
MS 112M-4	4	86,6	8,23	0,81	1440	26,89	3,1	7,1
MS 132S-4	5,5	87,9	10,9	0,83	1450	36,25	2,6	7,4
MS 132M-4	7,5	88,7	14,5	0,84	1450	49,21	2,8	7,7
MS 160M-4	11	89,8	21,6	0,82	1450	71,86	2,7	7,7
MS 160L-4	15	90,6	28,4	0,84	1450	97,9	2,4	7,3
MS 180M-4	18,5	91,4	34,4	0,85	1460	121,32	2,2	7,4
MS 180L-4	22	91,7	40,3	0,86	1460	143,26	2,3	7,5
MS 200L-4	30	92,3	55,2	0,86	1470	195,54	2,8	7,6



Valores eléctricos (50Hz) - Clase de eficiencia energética IE2-6 Polos

Tamaño de carcasa	Potencia (kW)	Rendimiento (%)	Corriente (A) 400V	Factor de Potencia (Cosφ)	RPM	Par Nominal (Mn)	Ms/Mn	Is/In
MS2 90S-6	0,75	76	2,01	0,71	925	7,75	3,1	4,7
MS2 90L-6	1,1	78,1	2,82	0,72	930	11,43	3,2	5
MS2 100L-6	1,5	80	3,71	0,73	940	15,09	3,1	5,9
MS2 112M-6	2,2	81,8	5,17	0,75	945	22,13	2,6	5,5
MS2 132S-6	3	83,3	6,84	0,76	960	30,32	2,2	5,7
MS2 132M1-6	4	84,6	8,86	0,77	960	41,25	2,4	6,2
MS2 132M2-6	5,5	86	12	0,77	960	54,86	2,6	6,7
MS2 160M-6	7,5	87,5	16,1	0,77	970	74,69	2	5,6
MS2 160L-6	11	89	22,9	0,78	970	108,92	2	5,8
MS2 180L-6	15	90,1	28,9	0,83	975	147,77	1,9	7,5
MS2 200L1-6	18,5	90,4	35,6	0,83	975	180,32	2,2	6,3
MS2 200L2-6	22	90,9	41,6	0,84	975	214,53	2,3	6,02

SERIE MS - Motores asíncronos trifásicos de 2 velocidades

Valores eléctricos (50Hz) – Bobinado simple 2/4 Polos

Tamaño de carcasa	Potencia (kW)		RPM		Rendimiento (%)		Factor de Potencia (cos φ)		Corriente (A) 400V		Par Nominal (Mn)		Ms/Mn		Is/In		Mmax/Mn	
	4P	4P	2P	4P	2P	4P	2P	4P	2P	4P	2P	4P	2P	4P	2P	4P	2P	4P
MSD711-2/4	0,3	0,2	2750	1350	60	55	0,8	0,7	0,9	0,8	1	1,6	1,7	1,7	3,5	3,5	1,9	1,9
MSD712-2/4	0,5	0,3	2790	1380	63	58	0,8	0,7	1,3	1	1,5	2,1	2	2	4	4	2	2
MSD801-2/4	0,6	0,5	2800	1380	65	64	0,8	0,8	1,5	1,4	1,9	3,1	2	2	4,5	4,5	2,1	2,1
MSD802-2/4	0,8	0,6	2800	1400	67	68	0,9	0,8	1,9	1,7	2,6	4,1	1,8	1,8	4,5	4,5	2	2
MSD90S-2/4	1,3	1	2820	1400	72	68	0,9	0,8	2,9	2,5	4,2	6,5	2	2	5	5	2	2
MSD90L-2/4	1,7	1,3	2830	1400	73	70	0,9	0,8	3,9	3,3	5,7	9	2	2	5	5	2	2
MSD100L1-2/4	2,4	1,8	2830	1410	73	76	0,9	0,8	5,5	4,2	8,1	12	2	2	5,5	5	2	2
MSD100L2-2/4	3,3	2,6	2840	1420	74	78	0,9	0,9	7,5	5,7	11	17	2	1,9	5,5	5	2	1,9
MSD112M-2/4	4,5	4	2860	1430	77	79	0,9	0,9	9,9	8,5	15	27	2	1,8	5,5	5	2,2	2
MSD132S-2/4	6	5	2860	1440	79	82	0,8	0,9	13	10	20	33	2	1,5	5,5	5,5	2,2	1,9
MSD132M-2/4	8	6,6	2870	1440	82	84	0,8	0,9	17	13	27	44	2	2	6	6	2,2	2,2
MSD160M-2/4	11	9	2920	1450	84	84	0,9	0,8	22	19	36	59	1,8	1,8	7	6	2	2
MSD160L-2/4	15	12	2920	1450	86	84	0,9	0,8	29	25	49	79	2	2	7	7	2,2	2,2

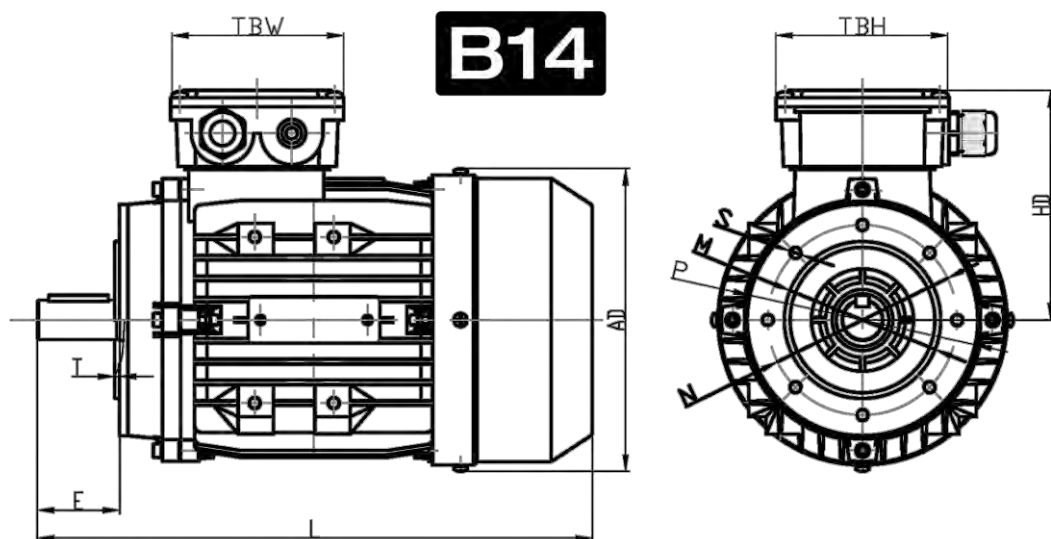
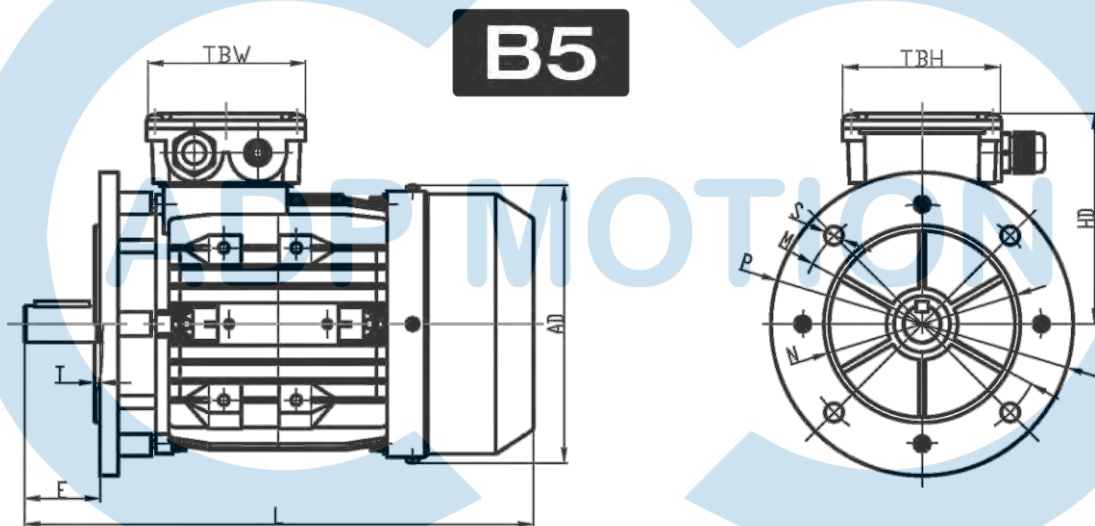
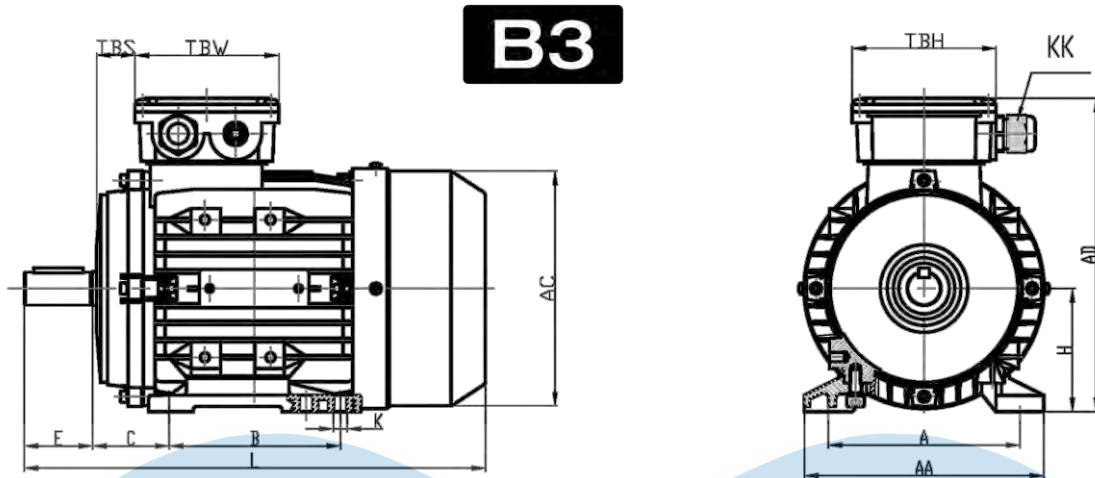
Valores eléctricos (50Hz) – Bobinado simple 4/8 Polos

Tamaño de carcasa	Potencia (kW)		RPM		Rend, (%)		Factor de Potencia (cos φ)		Corriente (A) 400V		Par Nominal (Mn)		Ms/Mn		Is/In		Mmax/Mn	
	4P	8P	4P	8P	4P	8P	4P	8P	4P	8P	4P	8P	4P	8P	4P	8P	4P	8P
MSD 801-4/8	0,3	0,2	1380	680	58	40	0,8	0,6	0,8	0,9	1,7	2,1	2	2	4,5	3	2	2
MSD 802-4/8	0,5	0,3	1390	685	68	48	0,8	0,6	1,2	1,3	3,1	3,5	1,8	2	4,5	3	2	2
MSD 90S-4/8	0,6	0,3	1400	690	68	50	0,8	0,6	1,4	1,4	3,8	4,2	1,8	2	4,5	3,5	2	2
MSD 90L-4/8	0,8	0,5	1400	690	68	53	0,8	0,6	2,1	2	5,5	6,2	1,8	1,6	4	3	1,9	1,8
MSD 100L1-4/8	1,3	0,6	1400	700	69	54	0,8	0,6	3,2	2,9	8,5	8,2	1,8	2	5	3,5	2	2
MSD 100L2-4/8	1,8	0,9	1400	700	71	58	0,8	0,6	4,3	3,9	12	12	1,8	2	5,5	4	2	2
MSD 112M-4/8	2,2	1,5	1420	700	75	64	0,8	0,6	5,2	5,5	15	20	2	2	6	4	2	2
MSD 132S-4/8	3,3	2,2	1430	705	78	70	0,8	0,6	7,3	7,1	22	30	2	2	6	5	2	2
MSD 132M-4/8	4,5	3	1430	705	82	77	0,9	0,7	9,3	8,7	30	41	2	2	6	5	2	2
MSD 160M1-4/8	5,5	4	1440	710	82	77	0,8	0,7	12	11	36	54	2,1	1,7	7,6	4,6	2,3	2,2
MSD 160M2-4/8	7,5	5	1440	710	82	79	0,9	0,8	15	12	50	67	1,7	1,6	6,6	4,5	2,3	2,1
MSD 160L-4/8	10	7	1450	715	84	82	0,9	0,8	19	16	66	94	1,8	1,9	5,5	5	2,3	2,1

Valores eléctricos (50Hz) – Bobinado Doble 4/6 Polos

Tamaño de carcasa	Potencia (kW)		RPM		Rend, (%)		Factor de Potencia (cos φ)		Corriente (A) 400V		Par Nominal (Mn)		Ms/Mn		Is/In		Mmax/Mn	
	4P	6P	4P	6P	4P	6P	4P	6P	4P	6P	4P	6P	4P	6P	4P	6P	4P	6P
MSD 801-4/6	0.3	0.22	1400	910	60	55	0.74	0.69	0.98	0.84	2.05	2.31	2	1.8	4.5	4	2	2
MSD 802-4/6	0.45	0.3	1410	920	63	58	0.75	0.7	1.37	1.07	3.05	3.11	2	1.8	4.5	4	2	2
MSD 90S-4/6	0.66	0.45	1410	920	66	61	0.76	0.65	1.9	1.64	4.47	4.67	1.7	1.7	5	4.5	2	2
MSD 90L-4/6	0.88	0.6	1420	930	70	64	0.77	0.67	2.36	2.02	5.92	6.16	1.7	1.7	5	4.5	2	2
MSD 100L1-4/6	1.32	0.88	1420	940	72	67	0.85	0.75	3.11	2.3	8.88	8.94	1.8	1.8	6	5	2	2
MSD 100L2-4/6	1.76	1.2	1430	950	74	70	0.85	0.75	4.04	3.3	11.75	12.06	1.8	1.8	6	5	2	2
MSD 112M-4/6	2.2	1.5	1430	950	76	70	0.8	0.70	5.22	4.42	14.69	15	2	1.8	6	5	2.2	2.2
MSD 132S-4/6	3.3	2.2	1440	960	82	78	0.81	0.72	7.17	5.65	21.9	21.9	2	2	7	6	2.2	2.2
MSD 132M-4/6	4.5	3	1450	970	83	80	0.82	0.74	9.54	7.31	29.6	29.5	2	2	7	6	2.3	2.3
MSD 160M-4/6	6.6	4.5	1460	970	84	81	0.84	0.78	13.5	10.3	43.2	44.3	1.8	1.8	7	6	2.3	2.3
MSD 160L-4/6	8.8	6	1460	970	84	81	0.85	0.79	17.8	13.5	57.6	59.1	1.8	1.8	7	6	2.3	2.3

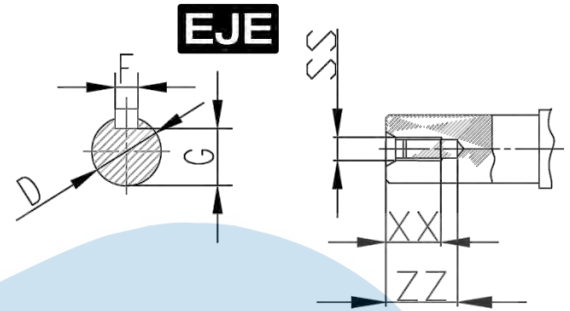
SERIE MS - Características generales e instalación



Medidas en mm

Tamaño de carcasa	General								
	AA	AD	HD	AC	L	KK	TBS	TBW	TBH

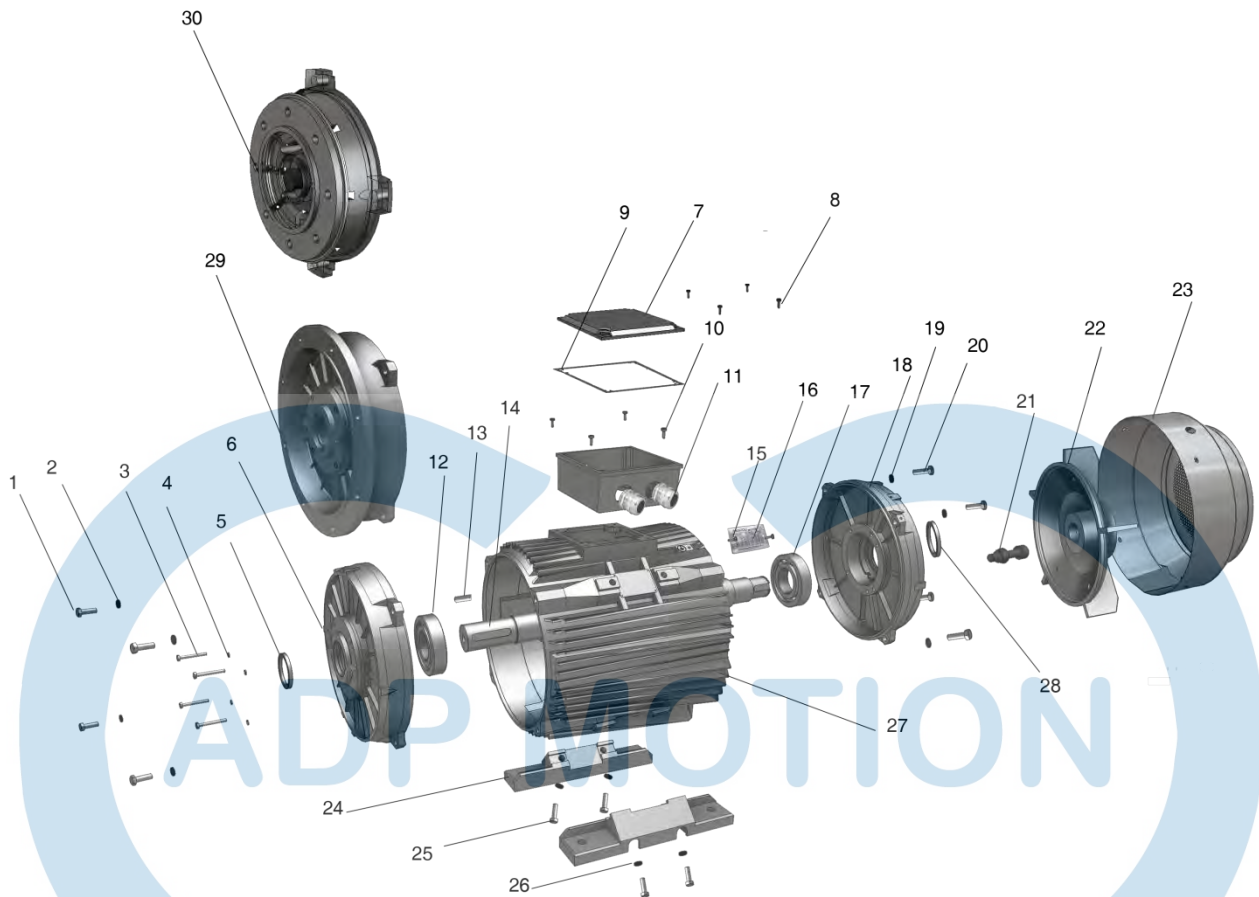
56	110	156	100	Ø117	196	1-M16X1,5	14	88	88
63	120	171	108	Ø130	220	1-M16X1,5	14	94	94
71	132	186	115	Ø147	241	1-M20X1,5	20	94	94
80	160	213	133	Ø163	290	1-M20X1,5	27	105	105
90S	175	229	139	Ø183	312	1-M20X1,5	30	105	105
90L1/L2	175	229	139	Ø183	337/367	1-M20X1,5	30	105	105
100	198	252	152	Ø205	369	2-M20X1,5	26	105	105
112	220	279	167	Ø229	395	2-M25X1,5	32	112	112
132S	252	318	186	Ø265	437	2-M25X1,5	38	112	112
132M/L	252	318	186	Ø265	475/501	2-M25X1,5	38	112	112
160M/L	290	384	224	Ø325	640	2-M32X1,5	64	143	143
180M/L	340	440	260	Ø368	730	2-M32X1,5	73	190	190
200L	390	460	260	Ø368	745	2-M40X1,5	85	190	190



Tamaño de carcasa	B3					B5					B14					Eje						
	H	A	B	C	K	M	N	P	T	S	M	N	P	T	S	D	E	F	G	SS	XX	ZZ

56	56	90	71	36	5,8X8,8	Ø100	Ø80	Ø120	3.0	Ø7	Ø50	Ø65	Ø80	2.5	M5	Ø9	20	3	7,2	M3	9	12
63	63	100	80	40	7X10	Ø115	Ø95	Ø140	3.0	Ø10	Ø60	Ø75	Ø90	2.5	M5	Ø11	23	4	8,5	M4	10	14
71	71	112	90	45	7X10	Ø130	Ø110	Ø160	3.5	Ø10	Ø70	Ø85	Ø105	2.5	M6	Ø14	30	5	11	M5	12	17
80	80	125	100	50	10X13	Ø165	Ø130	Ø200	3.5	Ø12	Ø80	Ø100	Ø120	3.0	M6	Ø19	40	6	15,5	M6	16	21
90S	90	140	100	56	10X13	Ø165	Ø130	Ø200	3.5	Ø12	Ø95	Ø115	Ø140	3.0	M8	Ø24	50	8	20	M8	19	25
90L1/L2	90	140	125	56	10X13	Ø165	Ø130	Ø200	3.5	Ø12	Ø95	Ø115	Ø140	3.0	M8	Ø24	50	8	20	M8	19	25
100	100	160	140	63	12X15	Ø215	Ø180	Ø250	4.0	Ø15	Ø110	Ø130	Ø160	3.5	M8	Ø28	60	8	24	M10	22	30
112	112	190	140	70	12X15	Ø215	Ø180	Ø250	4.0	Ø15	Ø110	Ø130	Ø160	3.5	M8	Ø28	60	8	24	M10	22	30
132S	132	216	140	89	12X15	Ø265	Ø230	Ø300	4.0	Ø15	Ø130	Ø165	Ø200	4.0	M10	Ø38	80	10	33	M12	28	37
132M/L	132	216	178	89	12X15	Ø265	Ø230	Ø300	4.0	Ø15	Ø130	Ø165	Ø200	4.0	M10	Ø38	80	10	33	M12	28	37
160M/L	160	254	210/254	108	15X19	Ø300	Ø250	Ø350	5.0	Ø19	Ø180	Ø215	Ø250	4.0	M12	Ø42	110	12	37	M16	36	45
180M/L	180	279	241/279	121	15X25	Ø300	Ø250	Ø350	5.0	Ø19						Ø48	110	14	42,5	M16	36	45
200L	200	318	305	133	19X29	Ø350	Ø300	Ø400	5.0	Ø19						Ø55	110	16	49	M20	42	53

SERIE MS – Diagrama de despiece motor



1 Tornillo soporte lado acc.	11 Prensaestopa	21 Tornillo ventilador
2 Arandela	12 Rodamiento lado accionamiento	22 Ventilador
3 Tornillo pequeño lado acc.	13 Chaveta	23 Caperuza protectora
4 Arandela	14 Eje rotor	24 Pata
5 Retén	15 Tornillo placa características	25 Tornillo pata
6 Soporte lado accionamiento	16 Placa características	26 Arandela tornillo pata
7 Tapa caja de bornes	17 Rodamiento lado ventilador	27 Carcasa
8 Tornillo caja de bornes	18 Soporte lado ventilador	28 Retén
9 Junta superior caja de bornes	19 Arandela	29 Brida B5
10 Tornillo interior caja de bornes	20 Tornillo soporte lado ventilación	30 Brida B14